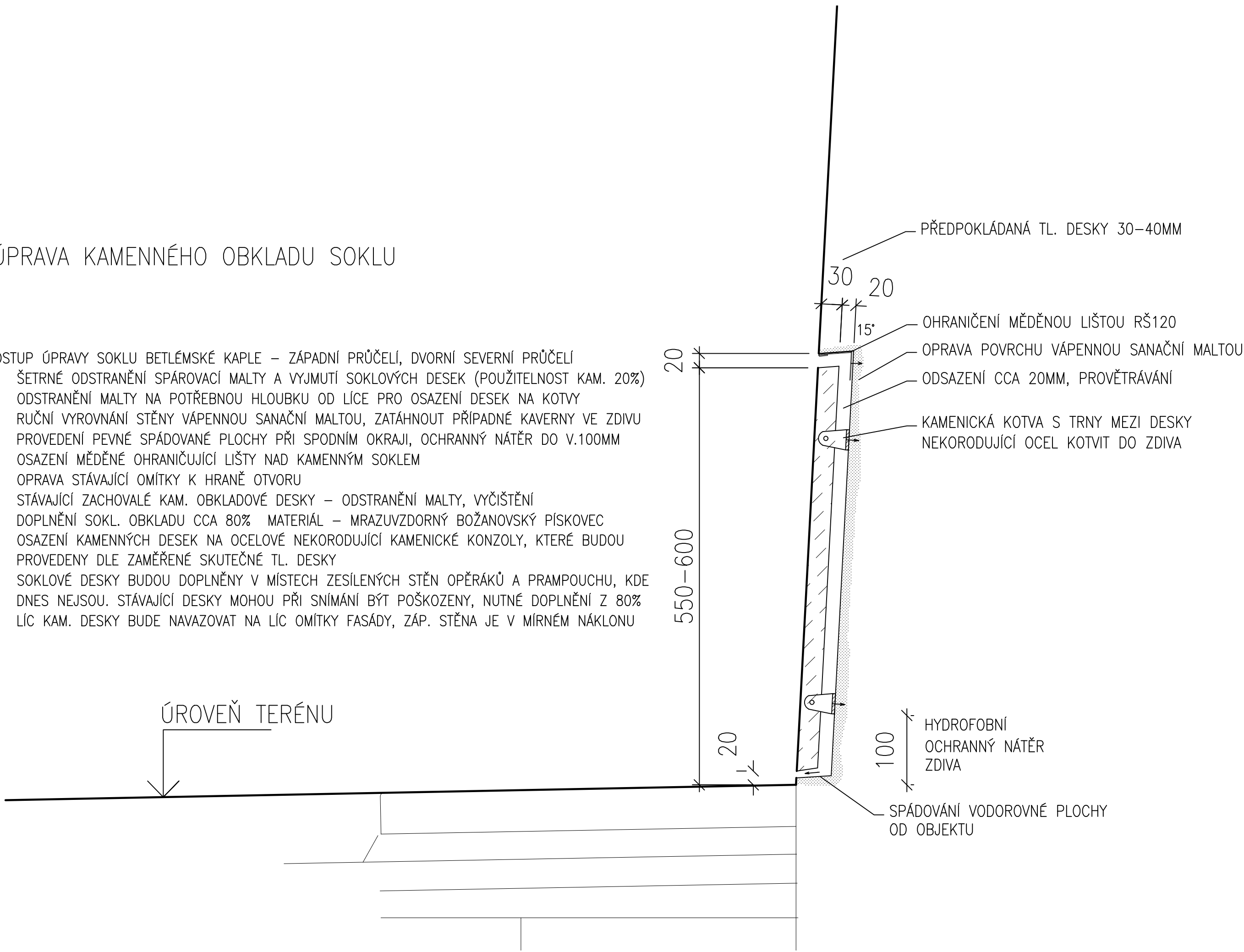


ÚPRAVA KAMENNÉHO OBKLADU SOKLU

- POSTUP ÚPRAVY SOKLU BETLÉMSKÉ KAPLE – ZÁPADNÍ PRŮČELÍ, DVORNÍ SEVERNÍ PRŮČELÍ
- ŠETRNÉ ODSTRANĚNÍ SPÁROVACÍ MALTY A VYJMUTÍ SOKLOVÝCH DESEK (POUŽITELNOST KAM. 20%)
  - ODSTRANĚNÍ MALTY NA POTŘEBNOU HLOUBKU OD LÍCE PRO OSAZENÍ DESEK NA KOTVY
  - RUČNÍ VYROVNÁNÍ STĚNY VÁPENNOU SANAČNÍ MALTOU, ZATÁHNOUT PŘÍPADNÉ KAVERNY VE ZDIVU
  - PROVEDENÍ PEVNÉ SPÁDOVANÉ PLOCHY PŘI SPODNÍM OKRAJI, OCHRANNÝ NÁTĚR DO V.100MM
  - OSAZENÍ MĚDĚNÉ OHRANIČUJÍCÍ LIŠTY NAD KAMENNÝM SOKLEM
  - OPRAVA STÁVAJÍCÍ OMÍTKY K HRANĚ OTVORU
  - STÁVAJÍCÍ ZACHOVALÉ KAM. OBKLADOVÉ DESKY – ODSTRANĚNÍ MALTY, VYČIŠTĚNÍ
  - DOPLNĚNÍ SOKL. OBKLADU CCA 80% MATERIÁL – MRAZUVZDORNÝ BOŽANOVSKÝ PÍSKOVEC
  - OSAZENÍ KAMENNÝCH DESEK NA OCELOVÉ NEKORODUJÍCÍ KAMENICKÉ KONZOLY, KTERÉ BUDOU PROVEDENY DLE ZAMĚŘENÉ SKUTEČNÉ TL. DESKY
  - SOKLOVÉ DESKY BUDOU DOPLNĚNÝ V MÍSTECH ZESÍLENÝCH STĚN OPĚRÁKŮ A PRAMPOUCHU, KDE DNES NEJSOU. STÁVAJÍCÍ DESKY MOHOU PŘI SNÍMÁNÍ BÝT POŠKOZENY, NUTNÉ DOPLNĚNÍ Z 80%
  - LÍC KAM. DESKY BUDE NAVAZOVAT NA LÍC OMÍTKY FASÁDY, ZÁP. STĚNA JE V MÍRNÉM NÁKLONU

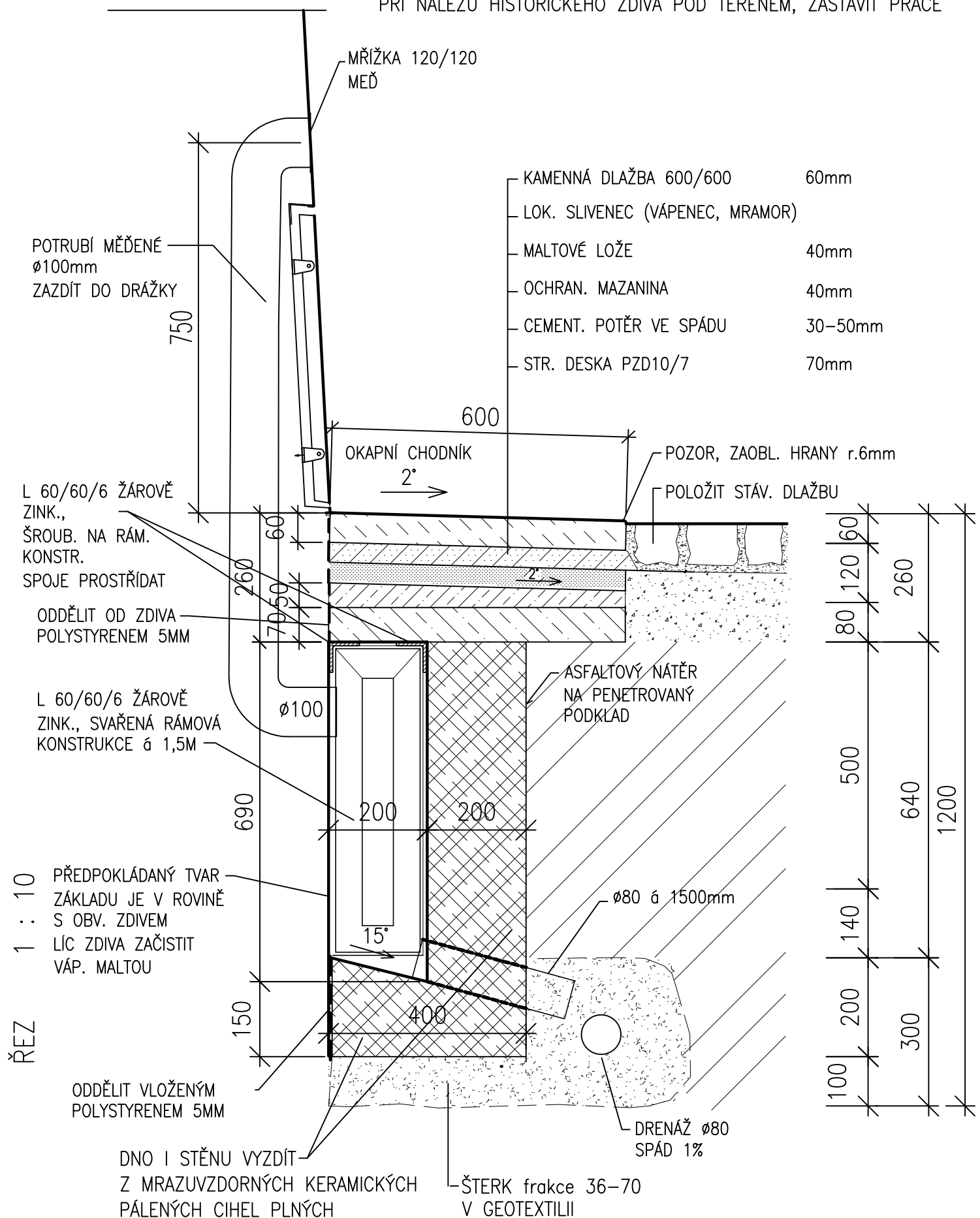
ŘEZ 1 : 5

ŘEZ 1 : 5



PROVĚTRÁVACÍ DUTINA PODÉL ZÁPADNÍ STĚNY BETLÉMSKÉ KAPLE  
aktualizace 4/2020

POZOR! VÝKOP PROVÁDĚT RUČNĚ S OHLEDEM NA D. KANALIZACI  
I TVAR STĚNY POD TERÉNEM ZA DOZORU ARCHEOLOGA  
PŘI NÁLEZU HISTORICKÉHO ZDIVA POD TERÉNEM, ZASTAVIT PRÁCE



TENTO VÝKRES JE DLE AUTORSKÉHO ZÁKONA MAJETKEM PROJEKTOVÉHO ATELIERU TŠ, JEHO KOPÍROVÁNÍ A ROZŠÍŘOVÁNÍ JE MOŽNO POUZE SE SOUHLASEM AUTORA

MÍSTO STAVBY:	PRAHA 1 –STARÉ MĚSTO, 110 00; BETLÉMSKÉ NÁMĚSTÍ č.p.255/4; parc.č. 201, 202, 196		
OBJEDNATEL:	ČVUT – SPRÁVA ŮČELOVÝCH ZAŘÍZENÍ		
ZÁSTUPCE OBJEDN.:	ING. MILOSLAV DOUBEK, INVESTIČNÍ REFERENT, ODDĚLENÍ SPRÁVY OBJEKTŮ		
PROJEKTANT:	<div><div></div><div><b>PROJEKTOVÝ ATELIER PRO ARCHITEKTURU A POZEMNÍ STAVBY, s.r.o.</b> BĚLEHRADSKÁ 199/70, 120 00, PRAHA 2, IČO : 45308616 TEL.: 221 592 930, 224255555 FAX: 222510619 EMAIL: atelierts@atelierts.cz</div></div>		
AUTŮRŮ PROJEKTU:	Ing. arch. Tomáš ŠANTAVÝ, Marcela BUBENÍKOVÁ		
VEDOUĆÍ PROJEKTU:	ZPRACOVATEL ČÁSTI:	KRESLIL:	KONTROLOVAL:
Ing.arch. Tomáš ŠANTAVÝ	Marcela BUBENÍKOVÁ		
Č.ZAK.:	3489 053 1900	NÁZEV DÍLA:	Č.PAR.:
DATUM:	2/2020 okt.4/2020	Praha 1 Staré Město Betlémská kaple č.p. 256	
POČET A4:		ODVLHČENÍ ZÁPADNÍ A SEVERNÍ STRANY	
NÁZEV*.DWG:			
MĚRÍTKO:	1 : 10, 1 : 5	NÁZEV PŘÍLOHY:	Č.PŘÍLOHY:
STUPEŇ: DSP+DPS		DETAILY - PROVĚTRÁVACÍ DUTINA, ÚPRAVA SOKLU	D1.1/05
PROFESE: STAVEBNĚ ARCHITEKTONICKÁ			