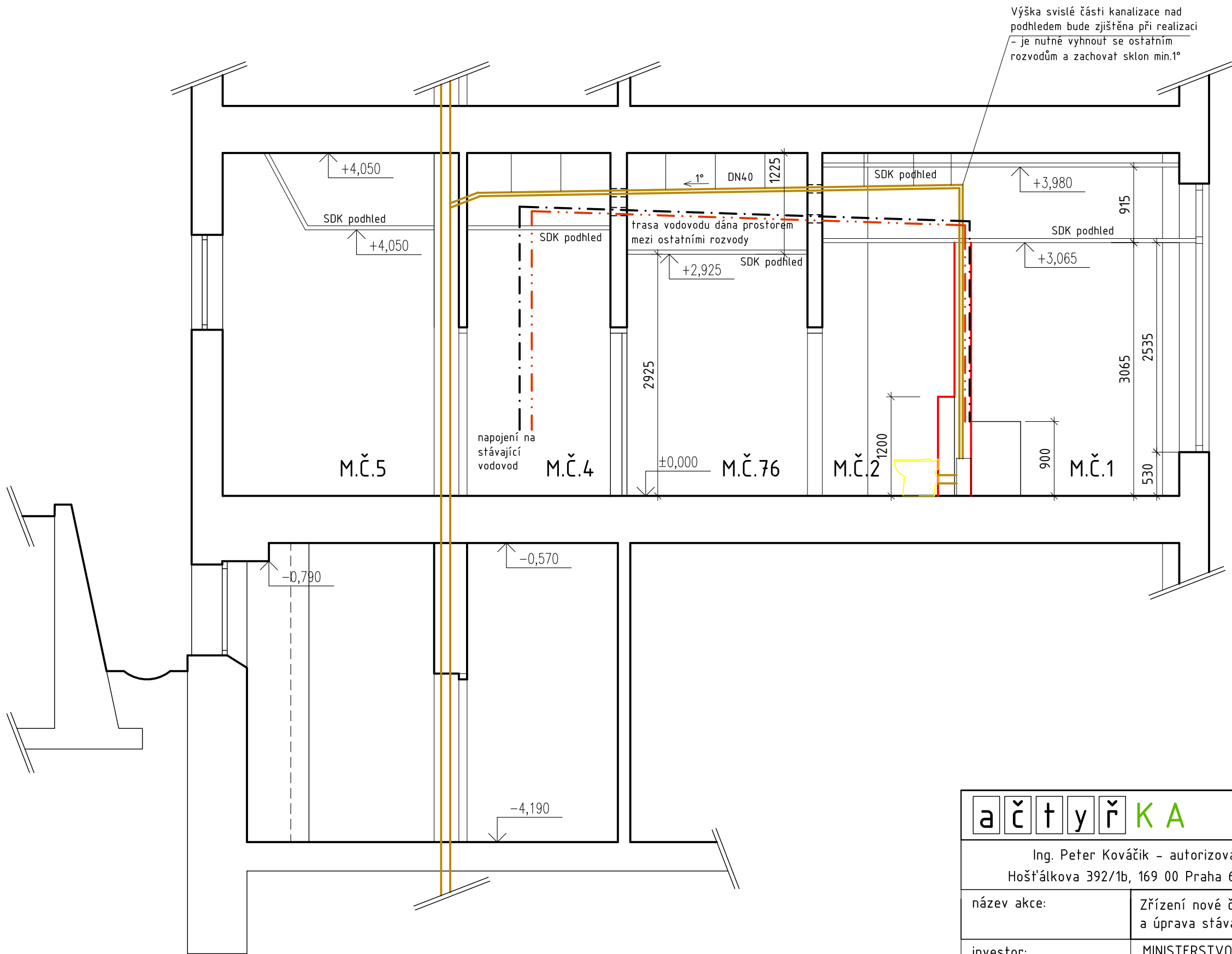


TABULKA MÍSTNOSTÍ DOTČENÝCH ÚPRAVOU		
POPIS	ÚČEL	PLOCHA m ²
1	Kancelář	14,80
2	WC invalidé	3,37
5	WC ženy	10,71
76	Chodba	

ačtyřKA					architektonické a projekční studio Hošťálkova 392/1b, 169 00 Praha 6, www.actyrka.cz	
Ing. Peter Kováčik – autorizovaný inženýr pro pozemní stavby, č.a. ČKAIT 0007050 Hošťálkova 392/1b, 169 00 Praha 6, IČO 6259 5571, tel. 724 950 999, p.kovacik@actyrka.cz						
název akce:		Zřízení nové čajové kuchyňky, nového WC s předsíňkou a úprava stávajícího WC pro tělesně postižené v 1.NP objektu MŽP				
investor:		MINISTERSTVO ŽIVOTNÍHO PROSTŘEDÍ				
		Vršovická 1442/65, Praha 10, 100 10				
zodpovědný projektant:		Ing. Peter Kováčik	datum:	06/2016	měřítko:	1 : 50
projektant:		Ing. Peter Kováčik	stupeň:	DSP,VÝBĚR ZHOTOVITELE	paré č.:	č. výkresu: D.1.1.b.1
profese:		ARCHITEKTONICKO STAVEBNÍ ČÁST				
Půdorys – stávající stav						



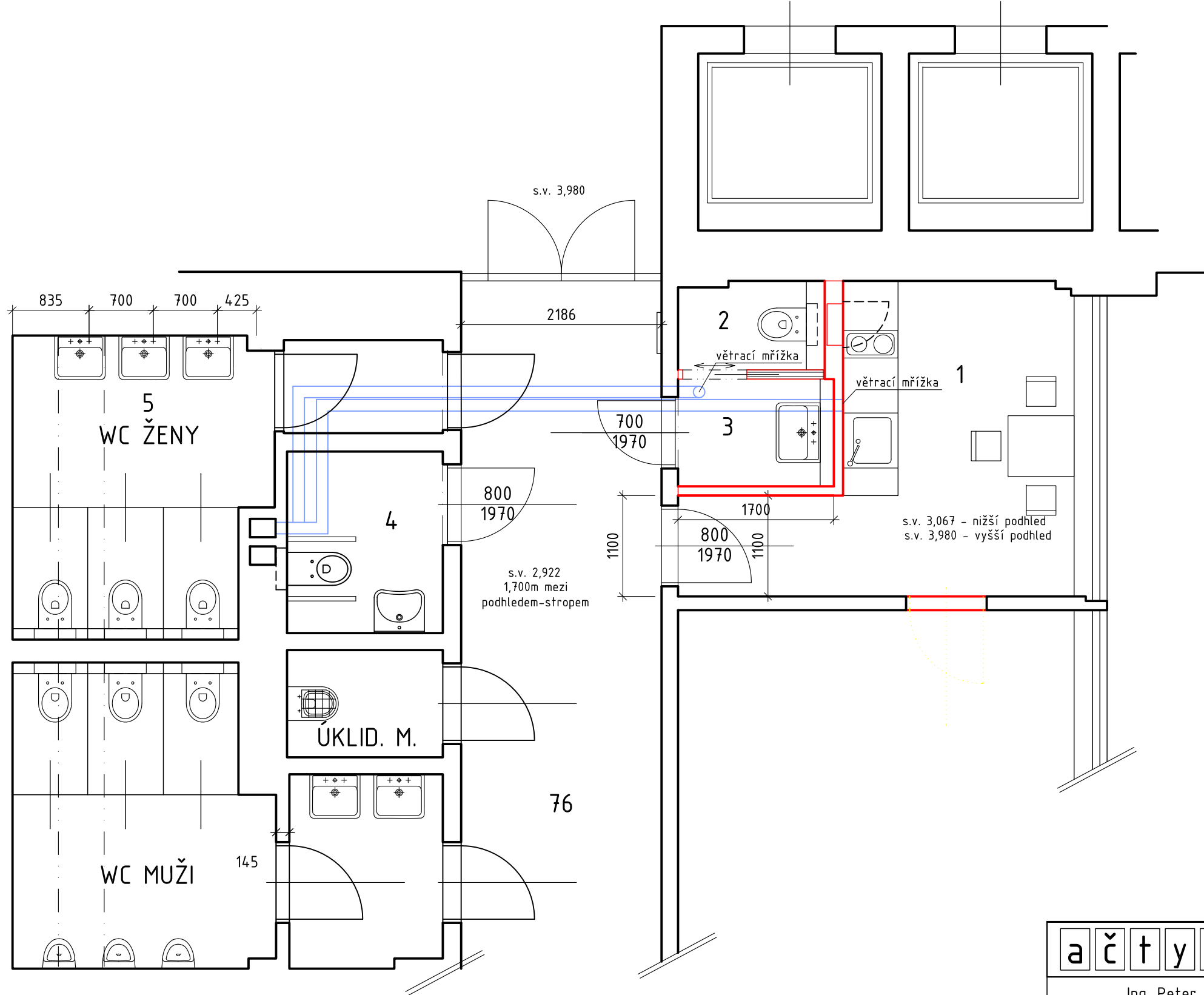
Výška svislé části kanalizace nad
podhledem bude zjištěna při realizaci
- je nutné vyhnout se ostatním
rozvodům a zachovat sklon min.1°

POPIS PRACÍ:

Potrubí, odpadní i vodovodní, bude vedeno v nejvyšším
možném místě s ohledem na průchodnost mezi stávajícími
rozvody, přičemž budou zachovány požadavky na minimální
sklon potrubního vedení

NUTNO KOORDINOVAT POZICI PŘIPOJOVACÍHO KUSU
S TRASOU KANALIZAČNÍHO POTRUBÍ V PODHLEDU

<div>ačtyřKA</div>		architektonické a projekční studio Hošťálkova 392/1b, 169 00 Praha 6, www.actyrka.cz			
Ing. Peter Kováčik – autorizovaný inženýr pro pozemní stavby, č.a. ČKAIT 0007050 Hošťálkova 392/1b, 169 00 Praha 6, IČO 6259 5571, tel. 724 950 999, p.kovacik@actyrka.cz					
název akce:	Zřízení nové čajové kuchyňky, nového WC s předsíňkou a úprava stávajícího WC pro tělesně postižené v 1.NP objektu MŽP				
investor:	MINISTERSTVO ŽIVOTNÍHO PROSTŘEDÍ				
	Vršovická 1442/65, Praha 10, 100 10				
zodpovědný projektant:	Ing. Peter Kováčik	datum:	06/2016	měřítko:	1 : 50
projektant:	Ing. Peter Kováčik	stupeň:	DSP,VÝBĚR ZHOTOVITELE	paré č.:	č. výkresu: D.1.1.b.6
profese:					
ŘEZ					



POPIS PRACÍ:

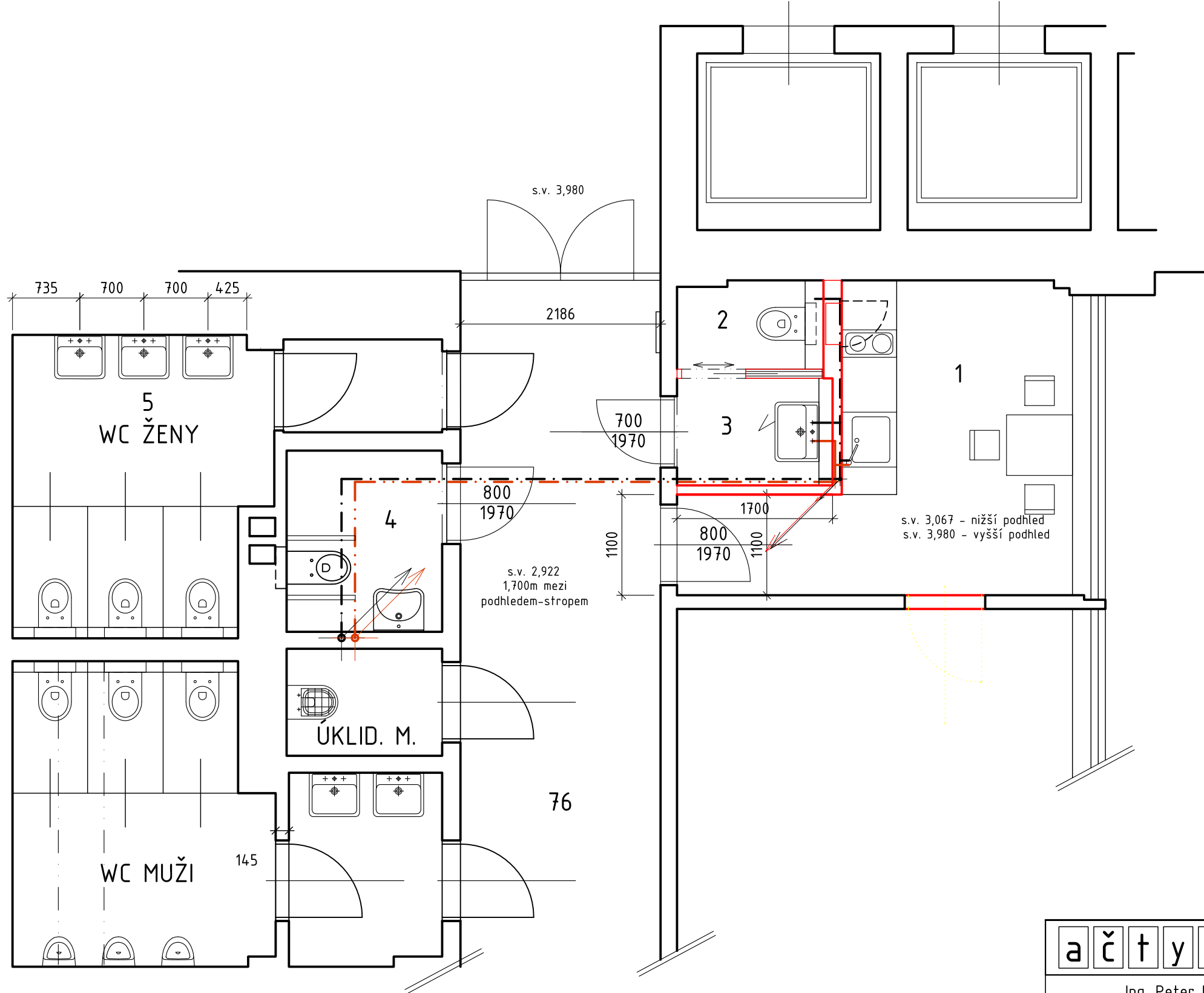
Odvětrání prostor bude řešeno pomocí PVC potrubí DN150 připojeného ke stávající odvětrávací šachtě, na střeše opatřené ventilátory

M.č.1 bude napojen skrze větrací mřížku umístěnou ve stěně, délka připojení cca 7,5m

M.č.2 a 3 budou odvětrány skrze mřížku umístěnou v podhledu, délka připojení cca 6m

TABULKA MÍSTNOSTÍ DOTČENÝCH ÚPRAVOU		
POPIS	ÚČEL	PLOCHA m ²
1	Čajová kuchyňka	10,87
2	WC	1,51
3	Předsíňka WC	1,87
4	WC invalidé	3,37
5	WC ženy	10,71
76	Chodba	

ačtyřK A		architektonické a projekční studio Hošťálkova 392/1b, 169 00 Praha 6, www.actyrka.cz			
Ing. Peter Kováčik – autorizovaný inženýr pro pozemní stavby, č.a. ČKAIT 0007050 Hošťálkova 392/1b, 169 00 Praha 6, IČO 6259 5571, tel. 724 950 999, p.kovacik@actyrka.cz					
název akce:	Zřízení nové čajové kuchyňky, nového WC s předsíňkou a úprava stávajícího WC pro tělesně postižené v 1.NP objektu MŽP				
investor:	MINISTERSTVO ŽIVOTNÍHO PROSTŘEDÍ				
	Vršovická 1442/65, Praha 10, 100 10				
zodpovědný projektant:	Ing. Peter Kováčik	datum:	06/2016	měřítko: paré č.:	1 : 50 č. výkresu: D.1.1.b.5
projektant:	Ing. Peter Kováčik	stupeň:	DSP,VÝBĚR ZHOTOVITELE		
profese:	ARCHITEKTONICKO STAVEBNÍ ČÁST				
Půdorys – navržený stav – odvětrání					



POPIS PRACÍ:

Vnitřní vodovod pro potřeby upravovaných prostor bude napojen na stávající v místě upravované m.č.4.

Předpokládaná DN20, max. 25 – dle posouzení po odhalení připojovacího místa

Vnitřní vodovod zásobuje 1x umývadlo, 1x dřez, 1x WC mísa

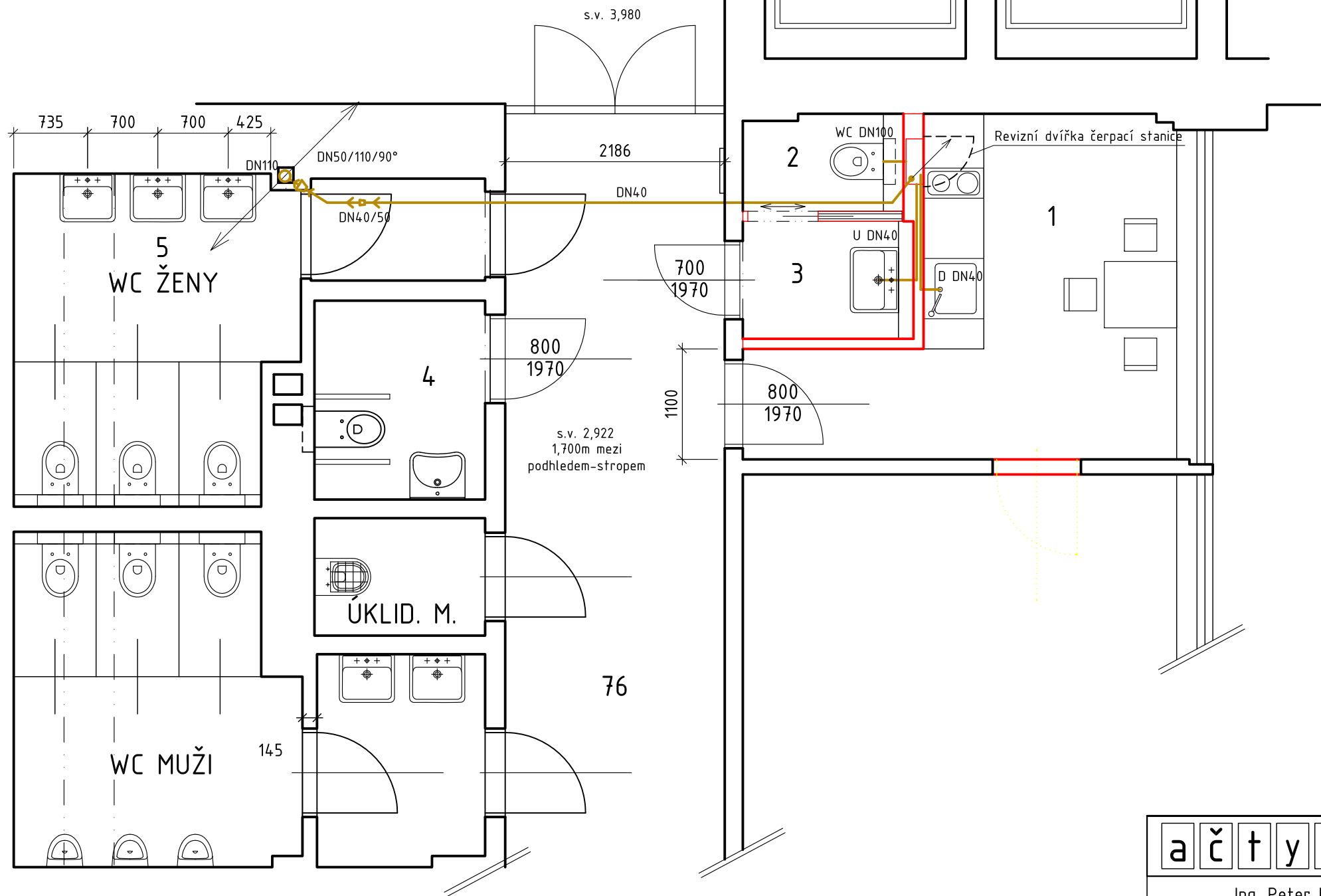
Nový vnitřní vodovod je proveden v délce cca 7m vodorovného potrubí v podhledu, cca 2m vedeno v SDK stěně.

Svislé vedení vnitřního vodovodu v délce cca 6m.

Potřeba drážek ve zdivu cca 2m v m.č.4

TABULKA MÍSTNOSTÍ DOTČENÝCH ÚPRAVOU		
POPIS	ÚČEL	PLOCHA m ²
1	Čajová kuchyňka	10,87
2	WC	1,51
3	Předsíňka WC	1,87
4	WC invalidé	3,37
5	WC ženy	10,71
76	Chodba	

ačtyřK A		architektonické a projekční studio Hošťálkova 392/1b, 169 00 Praha 6, www.actyrka.cz			
Ing. Peter Kováčik – autorizovaný inženýr pro pozemní stavby, č.a. ČKAIT 0007050 Hošťálkova 392/1b, 169 00 Praha 6, IČO 6259 5571, tel. 724 950 999, p.kovacik@actyrka.cz					
název akce:	Zřízení nové čajové kuchyňky, nového WC s předsíňkou a úprava stávajícího WC pro tělesně postižené v 1.NP objektu MŽP				
investor:	MINISTERSTVO ŽIVOTNÍHO PROSTŘEDÍ				
	Vršovická 1442/65, Praha 10, 100 10				
zodpovědný projektant:	Ing. Peter Kováčik	datum:	06/2016	měřítko: paré č.:	1 : 50 č. výkresu: D.1.1.b.4
projektant:	Ing. Peter Kováčik	stupeň:	DSP,VÝBĚR ZHOTOVITELE		
profese:	ARCHITEKTONICKO STAVEBNÍ ČÁST				
Půdorys – navržený stav – vnitřní vodovod					



POPIS PRACÍ:

Vnitřní kanalizace pro potřeby upravených prostor bude napojena nad podhledem na stávající svislou kanalizaci v místě wc ženy – viz. grafická část.

Kanalizace bude provedena jako tlaková, pomocí automatické čerpací stanice, na kterou budou samostatně napojeny zařízení předměty (1xWC mísa, 1x umývadlo, 1x dřez)

Čerpací stanice bude osazena v SDK stěně, která bude opatřena revizními dvířky pro možnost přístupu.

Nad čerpací stanicí bude ve svislém potrubí osazena ručně ovládaná uzavírací klapka.

Připojovací potrubí bude provedeno DN40

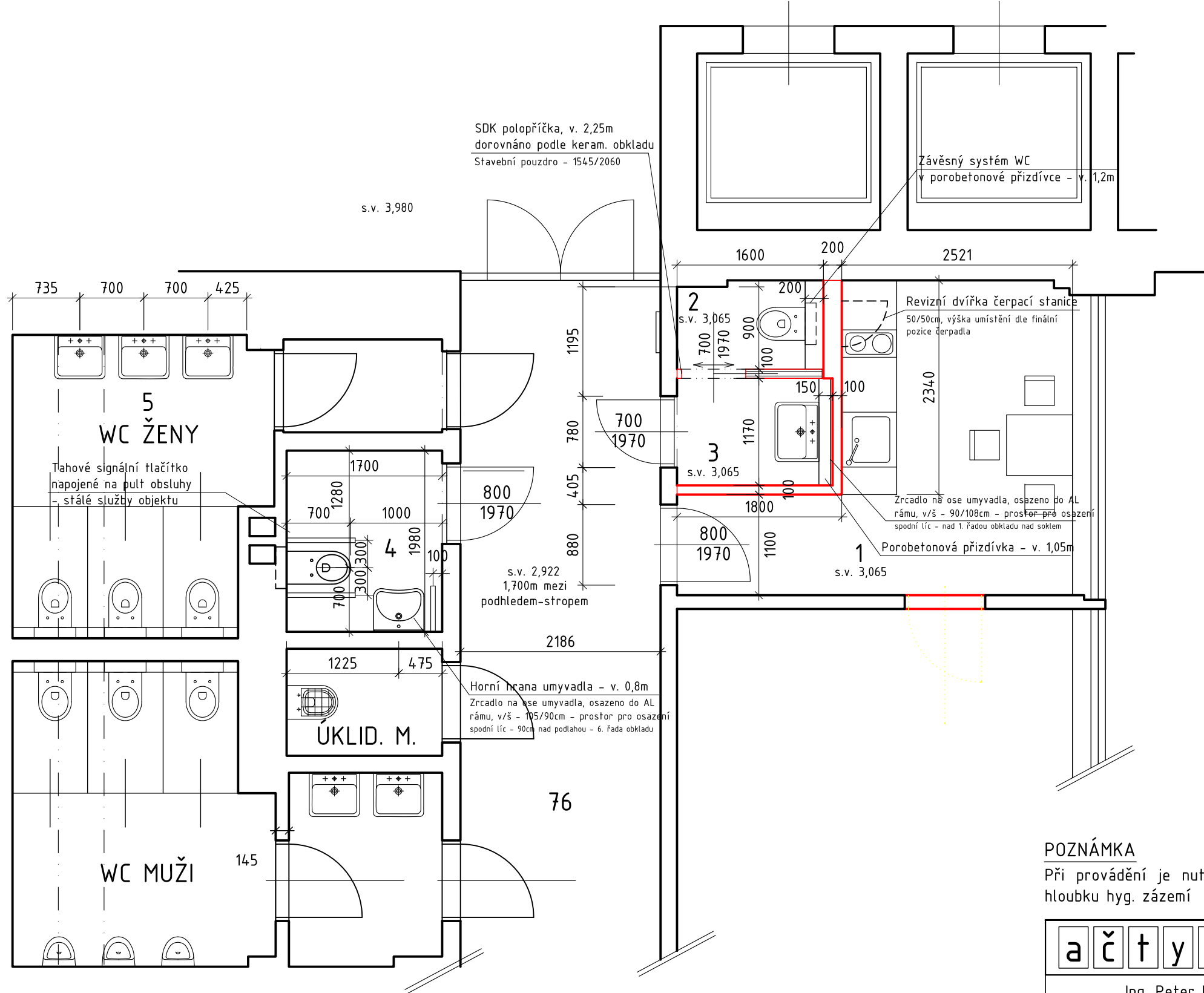
Odpadní vody jednotlivých zařízení předmětů budou odvedeny do čerpací stanice – rozvody vedeny v SDK stěně. Z čerpací stanice bude vedeno potrubí SDK stěnou do podhledu, ve kterém bude provedena trasa i připojení na centrální soupací potrubí ve stávající WC ženy – viz grafická část.

Délky připojení zařízení předmětů cca 2,5m DN40 – U+D, cca 0,5m DN100 –WC

Délka připojení do stoupacího potrubí – svislá v SDK stěně cca 3m, vodorovná v podhledu cca 5,5m

TABULKA MÍSTNOSTÍ DOTČENÝCH ÚPRAVOU		
POPIS	ÚČEL	PLOCHA m ²
1	Čajová kuchyňka	10,87
2	WC	1,51
3	Předsíňka WC	1,87
4	WC invalidé	3,37
5	WC ženy	10,71
76	Chodba	

<div>ačtyřK A</div>		architektonické a projekční studio Hošťálkova 392/1b, 169 00 Praha 6, www.actyrka.cz			
Ing. Peter Kováčik – autorizovaný inženýr pro pozemní stavby, č.a. ČKAIT 0007050 Hošťálkova 392/1b, 169 00 Praha 6, IČO 6259 5571, tel. 724 950 999, p.kovacik@actyrka.cz					
název akce:	Zřízení nové čajové kuchyňky, nového WC s předsíňkou a úprava stávajícího WC pro tělesně postižené v 1.NP objektu MŽP				
investor:	MINISTERSTVO ŽIVOTNÍHO PROSTŘEDÍ				
	Vršovická 1442/65, Praha 10, 100 10				
zodpovědný projektant:	Ing. Peter Kováčik	datum:	06/2016	měřítko:	1 : 50
projektant:	Ing. Peter Kováčik	stupeň:	DSP,VÝBĚR ZHOTOVITELE	paré č.:	č. výkresu: D.1.1.b.3
profese:	ARCHITEKTONICKO STAVEBNÍ ČÁST				
Půdorys – navržený stav – vnitřní kanalizace					



- POPIS PRACÍ:
- Místnost č.001 v 1NP – kancelář:
- dispoziční úprava, díky které bude rozdělena na m.č.1 – Čajová kuchyňka, m.č. 2 – WC a m.č. 3 – Předsíňka WC
 - dojde k proražení dvou dveřních otvorů mimo pozici stávajících dveří do m.č. 001, včetně zednického začištění
 - bude provedena montáž SDK stěny
 - bude vyzděna instalační přízdívka z porobetonových tvárnic
 - mezi nově vzniklými m.č.2 a m.č.3 bude osazeno stavební pouzdro pro dveřní křídlo (sv. šířka průchodu 700mm)
 - bude proveden přivětrávací otvor skrz zeď mezi m.č.2 a chodbou, případně může být použito mřížky ve dveřním křídle
 - dojde k přivedení potrubí médií:
 - TUV a studená voda – napojení proběhne v m.č.4 – WC invalidé
 - Kanalizace – napojení výtoku nad podhledem v m.č.5 – WC ženy
 - VZT – napojení v m.č. 076 – chodba
- Veškeré vedení médií proběhne v podhledu
- Pro zajištění fce kanalizačního potrubí bude použito kalového čerpadla, do kterého budou připojeny zařízení – 1x umyvadlo, 1x dřez, 1x WC mísa
- Bude proveden nový SDK kazetový podhled s vestavnými svítidly rastr 60/60cm
 - Bude namontována kuchyňská linka
 - Budou provedeny úpravy povrchů:
 - m.č.1 – vysprávkování omítek + malba
 - za pracovní plochou linky, obklad deskou
 - m.č.2 a m.č.3 – keram. obklad 15/15 cm, 15 řad, keram. dlažba 15/15cm, vysprávkování omítek + malba
 - m.č.3 – osazeno zrcadlo 90/108cm do AL rámu
- Místnost č.4 v 1NP – WC invalidé:
- dojde k výměně zařizovacích předmětů a veškerých doplňků
 - bude změněno otevírání dveří – výměna zárubní a křídla, včetně zednického začištění
 - osazení nosného prvku závěsného WC do stávající zdi – vybourávky, osazení překladu, zednické začištění
 - bude proveden přivětrávací otvor skrz zeď mezi m.č.4 a chodbou, případně může být použito mřížky ve dveřním křídle
 - budou provedeny úpravy povrchů:
 - keramický obklad 15/15 cm, 15 řad, keramická dlažba 15/15cm, vysprávkování omítek + malba
 - osazeno zrcadlo 105/90cm do AL rámu

POZNÁMKA

Při provádění je nutno jako první osadit stavební pouzdro dveří a podle něj případně upravit hloubku hyg. zázemí

TABULKA MÍSTNOSTÍ DOTČENÝCH ÚPRAVOU		
POPIS	ÚČEL	PLOCHA m ²
1	Čajová kuchyňka	10,87
2	WC	1,51
3	Předsíňka WC	1,87
4	WC invalidé	3,37
5	WC ženy	10,71
76	Chodba	

<div><div>a</div><div>č</div><div>t</div><div>y</div><div>ř</div><div>K</div><div>A</div></div> <div>architektonické a projekční studio Hošťálkova 392/1b, 169 00 Praha 6, www.actyrka.cz</div>					
Ing. Peter Kováčik – autorizovaný inženýr pro pozemní stavby, č.a. ČKAIT 0007050 Hošťálkova 392/1b, 169 00 Praha 6, IČO 6259 5571, tel. 724 950 999, p.kovacik@actyrka.cz					
název akce:	Zřízení nové čajové kuchyňky, nového WC s předsíňkou a úprava stávajícího WC pro tělesně postižené v 1.NP objektu MŽP				
investor:	MINISTERSTVO ŽIVOTNÍHO PROSTŘEDÍ				
	Vršovická 1442/65, Praha 10, 100 10				
zodpovědný projektant:	Ing. Peter Kováčik	datum:	06/2016	měřítko: paré č.:	1 : 50 č. výkresu: D.1.1.b.2
projektant:	Ing. Peter Kováčik	stupeň:	DSP,VÝBĚR ZHOTOVITELE		
profese:	ARCHITEKTONICKO STAVEBNÍ ČÁST				
Půdorys – navržený stav – stavební část					